



ULTIMA
УЛЬТИМАТУМ РЕМОНТУ

Профессиональный комплект с алюминиевым профилем для быстрой сборки рамочной москитной сетки.

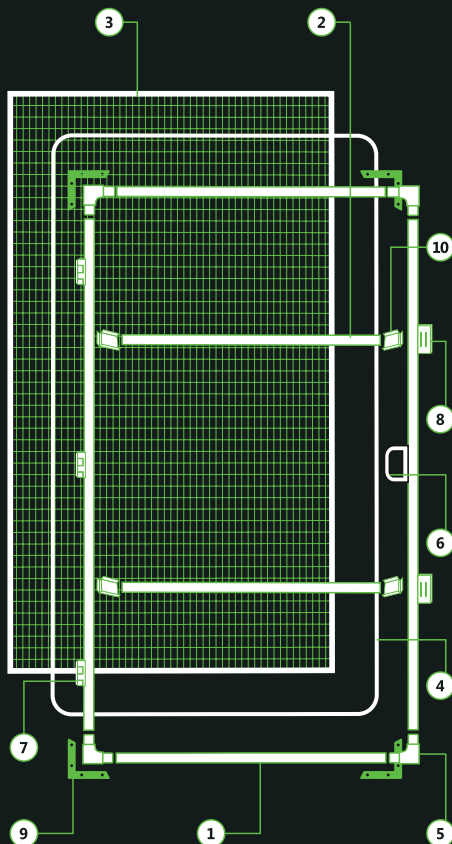
- Универсален – подходит для всех типов дверей
- Легко и быстро монтируется и снимается для мытья или хранения в зимний период
- Обладает повышенной износостойкостью, не деформируется
- Классический дизайн

Для защиты от насекомых, пуха и пыли, попадания в помещение посторонних предметов, частичная защита от капель дождя.

Устанавливается на все типы дверей (пластиковые, алюминиевые, деревянные) в квартирах, загородных коттеджах, дачах

СОСТАВ КОМПЛЕКТА:

№	ФОТО	НАЗВАНИЕ ЭЛЕМЕНТА	КОЛ-ВО
1		Профиль рамный для москитной сетки	4 шт.
2		Центральная поперечина для москитной сетки	2 шт.
3		Сетка для москитных систем	1 шт.
4		Шнур фиксирующий	1 шт.
5		Уголок для москитной сетки	4 шт.
6		Ручка под шнур	1 шт.
7		Петля для москитной сетки	3 шт.
8		Магнитная защелка	2 шт.
9		Усиливающие уголки металл	4 шт.
10		Соединительная деталь для поперечины	4 шт.
11		Саморезы 2,5*10	26 шт.
12		Саморезы 3,9*25	10 шт.



www.ultima-rus.ru



ULTIMA
УЛЬТИМАТУМ РЕМОНТУ

ИНСТРУКЦИЯ ПО СБОРКЕ И МОНТАЖУ ДВЕРНОЙ МОСКИТНОЙ СЕТКИ

Подготовка профилей:

Рамный профиль (1)

Импост (2)

Измерить ширину и высоту светового проема.

Замерьте и отрежьте два поперечных усилителя (импоста). Размер профиля для распила по ширине равен ширине светового проема минус 1 см.

Размер профиля для распила по высоте равен высоте светового проема минус 1 см.

Сборка каркаса:

Соберите прямоугольную раму из 4-х профилей (1) и 4-х уголков (5) таким способом, чтобы пазы для фиксации сетки находились на одной стороне внутри рамы.

Замерьте и отрежьте два поперечных усилителя (импоста). Их длина = габаритная ширина собранного каркаса сетки минус 45 мм.

Установите соединительную деталь (10) в импосты с обеих сторон.

Соедините два импоста с вертикальными рамными профилями при помощи соединительных деталей установив их в паз, таким образом, чтобы они делили дверь по высоте ровно на три части.

Установка сетки и ручки:

Разложите сетку (3) на собранную конструкцию со стороны паза в раме, закрепите сетку вдавливая резиновый шнур (4) в паз профиля, исключив провисание полотна, в местах установки ручек аккуратно потяните за край москитного полотна, чтобы шнур вышел из паза и установите под него ручку (6), зажмите шнуром ручку, лишние части сетки обрезать ножом.

Крепление металлических уголков:

Для придания прочности конструкции зафиксируйте рамный профиль металлическими уголками (9) с помощью саморезов (11).

Установка магнитных креплений к раме:

Закрепите пластиковую часть магнитного крепления (8) к рамному профилю с помощью саморезов (12) в двух местах сверху и снизу.

Установка петель:

Закрепите одну часть петель (7) к рамному профилю с противоположной стороны от магнитных креплений при помощи саморезов (12) в трех местах – сверху, посередине и снизу.

Приложите москитную дверь к дверному проему и выровняйте относительно дверного проема, закрепите вторые части петель на дверной коробке, при помощи саморезов (11) затем соедините петли при помощи металлических штифтов.

Установка магнитных креплений на дверной коробке:

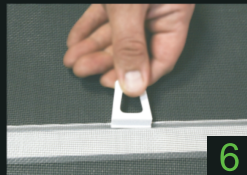
Металлическую ответную часть магнитного крепления закрепить на дверной коробке с помощью саморезов (11) в местах ее соприкосновения с пластиковой частью на москитной двери.

ИНСТРУКЦИЯ ПО СБОРКЕ И МОНТАЖУ МОСКИТНОЙ СЕТКИ



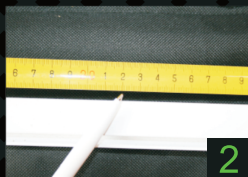
Измерить ширину и высоту наружного проема окна.

1



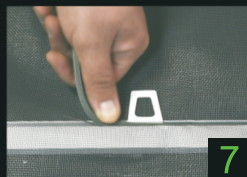
Установить ручки по центру длинных профилей в паз поверх сетки.

6



Замерить четыре отрезка (два на 1 см меньше ширины, два на 1 см меньше высоты оконного проема).

2



Закрепить сетку и ручки, вдавливая резиновый шнур в паз профиля. Отрезать излишки сетки и шнура.

7



Отпилить профиль ножовкой по металлу.

3



Закрепить саморезами два коротких крепления на внешней нижней части оконной рамы по краю оконного проема так, чтобы расстояние от верхнего края проема рамы до упорной части крепления было 2,5 см.

8



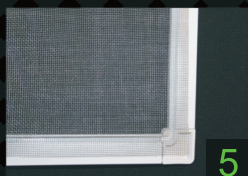
Собрать прямоугольную раму из 4-х профилей и 4-х уголков таким способом, чтобы пазы для фиксации сетки находились на одной стороне внутри рамы.

4



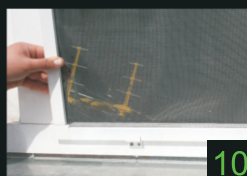
Закрепить саморезами два длинных крепления на внешней верхней части оконной рамы по краю оконного проема так, чтобы расстояние от верхнего края проема рамы до упорной части крепления было 3,5 см.

9



Наложить сетку на собранную конструкцию со стороны паза в раме.

5



Установить антимоскитную сетку в длинные крепления сверху. Затем, прижимая к оконной раме, опустить ее и зафиксировать в нижних креплениях.

10